

# ひまわりタウン豊満II・III・IV期分譲地

## 周辺施設



### ひまわりタウン豊満II期分譲地

区画	面積	坪単価	販売価格	フェンス負担金	接道方向	備考
1号地	204.07	61.73	18.5	11,420,050	280,800	北西・南2方向 電柱あり
流号地	180.77	54.68	18.0	9,842,400	280,800	南向き
商号地	209.88	63.48	18.0	11,426,400	280,800	南向き

### ひまわりタウン豊満III期分譲地

区画	面積	坪単価	販売価格	フェンス負担金	接道方向	備考
流号地	169.95	51.40	16.5	8,481,000	378,000	北西・北2方向
2号地	205.11	62.04	16.5	10,236,600	378,000	北向き
流号地	182.62	55.24	16.0	8,838,400	378,000	北向き

### ひまわりタウン豊満IV期分譲地

区画	面積	坪単価	販売価格	フェンス負担金	接道方向	備考
1号地	172.47	52.17	18.0	9,390,600	205,000	北・東2方向 西側境界内積み
流号地	172.66	52.22	17.5	9,138,500	373,000	東方向 北・西側境界内積み
流号地	172.55	52.10	17.5	9,133,250	374,000	東方向 北・西側境界内積み
流号地	172.43	52.16	17.0	8,867,200	376,000	東方向 北・西側境界内積み
流号地	186.10	56.29	19.0	10,695,100		南・西2方向 電柱・支線あり
流号地	167.10	50.54	16.5	8,339,100	265,000	西方向 南側内積み・東側芯積み 電柱・支線あり
流号地	170.98	51.53	17.5	9,017,750	268,000	北・西2方向 南側内積み・東側芯積み
流号地	170.24	51.49	18.0	9,268,200	283,000	北・東2方向 南側内積み・西側芯積み
流号地	169.61	51.30	17.5	8,977,500	269,000	東方向 南側内積み・西側芯積み
流0号地	177.54	53.70	19.5	10,471,500		南・東2方向 電柱・支線あり
流1号地	166.85	50.47	16.0	8,075,200	208,000	西方向 東側境界内積み
流2号地	174.00	52.63	16.5	8,683,950	376,000	西方向 南・東側境界内積み 電柱・支線あり
流3号地	174.00	52.63	18.5	9,736,550	374,000	北・西2方向 南・東側境界内積み

所在地／愛知県愛荘町豊満地先

交通／近江鉄道愛知川駅徒歩約23分

地目／宅地

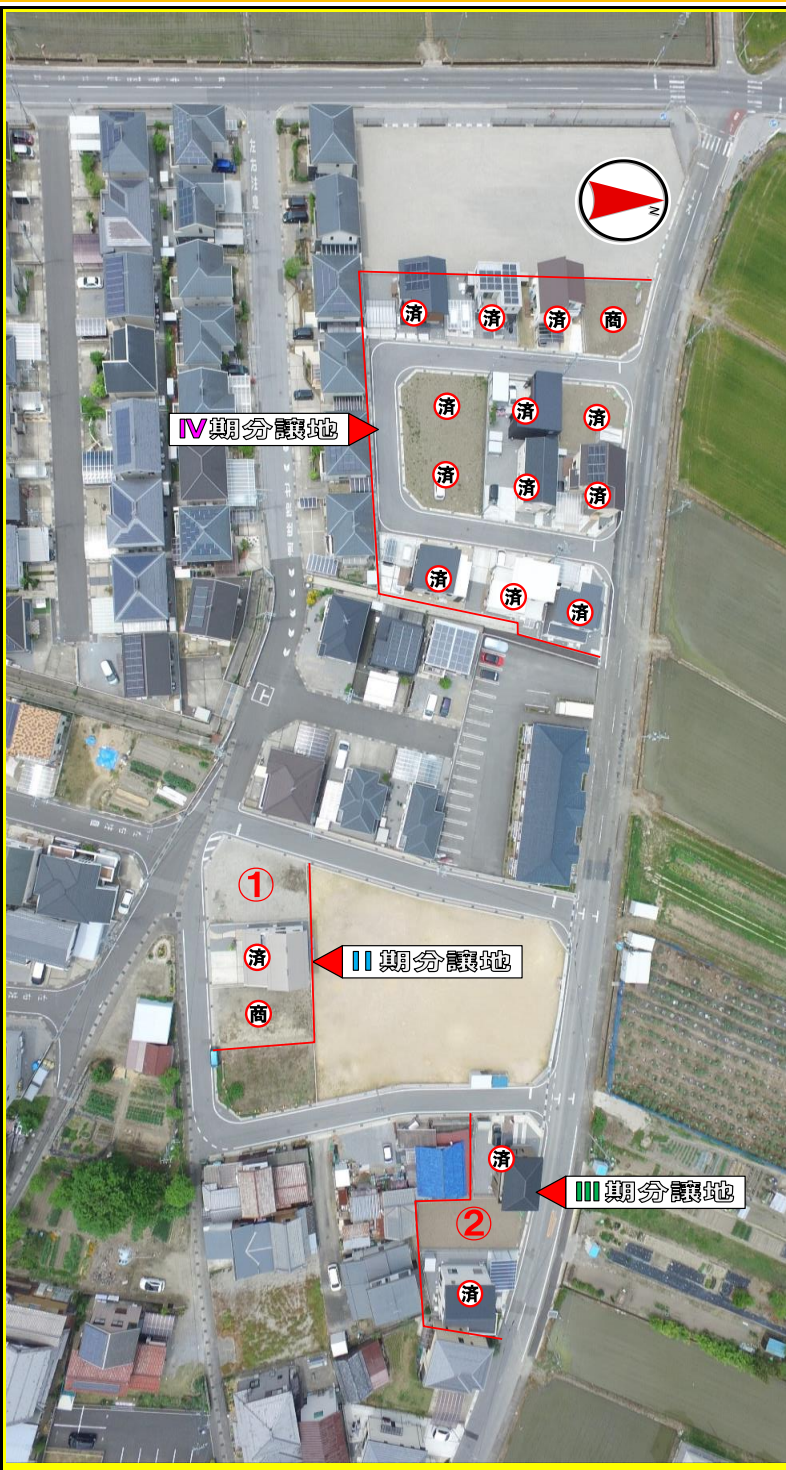
都市計画／非線引き区域 用途地域／無指定 建蔽率／70% 容積率／200%

開発許可番号／愛建承認第13号(ひまわりタウンIV期)

設備／電気、上水道、下水道、側溝

別途費用／上水道加入金102,600円(税込) 量水器BOX代20,520円(税込)

取引態様／売主



### ひまわりタウン豊満IV期



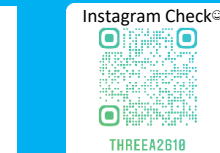
### ひまわりタウン豊満II期



### ひまわりタウン豊満III期



更新日：2020年11月20日  
滋賀県愛知県愛荘町豊満491番5  
株式会社 スリーエー  
TEL0749-42-2610 FAX0749-42-2640  
滋賀県知事(3)第3037号  
公益社団法人滋賀県宅地建物取引業協会会員







町立愛知川東小学校●

ツルハドラッグ●

●コメリ



●セブンイレブン

←本物件