

住宅



ADDRESS 業者様 ポータルサイト掲載可 * 写真掲載可 * 広告紙面掲載可 * 自社HP掲載可 宜しく申し上げます。

住所 愛知郡愛荘町石橋字北乞26番12

交通 近江鉄道本線

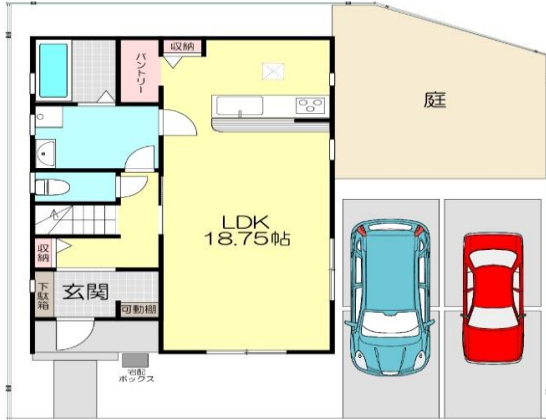
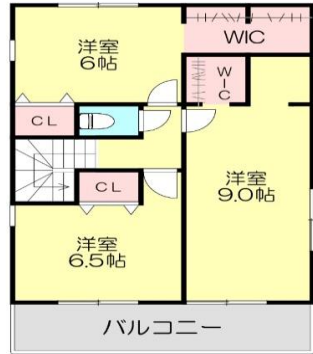
愛知川

徒歩 17分



施設周辺環境

- 町立 愛知川幼稚園 約 1,660 m 徒歩 約 4 分
- 町立 愛知川小学校 約 1,760 m 徒歩 約 4 分
- 町立 愛知中学校 約 2,210 m 徒歩 約 5 分
- セブンイレブン 市店 約 960 m 徒歩 約 2 分
- 平和堂アモール 約 1,910 m 徒歩 約 5 分



QRにて室内写真が見れます

*本図は略図ですので、現況と異なる場合は、現況有姿とさせていただきます！

PRICE

価格	1,850	税込 万円
土地面積	146.05㎡(44.18坪)	
建物面積	間取 / 3LDK 1階:LDK18.75帖 2階:洋室9.0帖、洋室6.5帖、洋室6.0帖 1階:52.58㎡、2階52.17㎡ 延床面積104.75㎡(31.68坪)	

物件概要

物件種目	新築一戸建		
国土法届	不要	地目	宅地
現況	—	付帯権利	所有権
借地権種類	無	地勢	平坦
都市計画	非線引き区域		
用途地域	無指定地域		
建蔽率	80%	容積率	200%
接道	北東側 町道石橋川久保線 幅員6.0m 接道13.86m 南東側 町道栗田開発線 幅員11.2m 接道8.6m 南西側 町道石橋五位町2号線 幅員6.0m 接道12.2m		
法令上の制限	滋賀県屋外広告物許可地域 ふるさと滋賀の風景を守り育てる条例		
完成月日	令和4年9月13日(新築)		
構造	木造スレート葺2階建て		
設備	電気(オール電化)・上水道・下水道		
確認済証番号	確認サービス第KS122-0410-52601号		
検査済証番号	確認サービス第KS122-0410-52601号		
引渡し時期	即入居可能		
設備	下駄箱、シューズインクローク、TVモニターホン、 1、2階トイレ、バルコニー、パントリー、 宅配BOX、その他		

外観

詳細MAPは、別紙にあります！！



備考

- 1、公簿面積、現況有姿取引
- 2、法令上の制限等については、お申込み時点で改めて調査した上でご説明をさせていただきます
- 3、仲介手数料別途必要
- 4、売主指定の司法書士にて登記はお願いします
- 5、網戸、カーテン(レール)、照明器具、TVアンテナ等は買主様負担で設置要す
- 6、外構工事完成済み

作成日:令和5年4月1日更新

〒529-1321 滋賀県愛知郡愛荘町豊満491番5 (社)滋賀県宅地建物取引業協会会員
株式会社 スリーエー~住まいのすまいるスリーエー~ (社)全国宅地建物取引業保証協会会員
TEL0749-42-2610*FAX 0749-42-2640 滋賀県知事(4)第3037号

担当者取引士取引態様	今すぐ検索!
媒介	



愛荘町石橋26番地12



日鉄萬金属

町民体育館

入浴特化型テイサービスユアシス豊郷

長野北

ACT愛知川ドラゴン

滋賀ヘルス

近江鉄道
本線

川久保

川瀬

エチポウル

石橋

愛荘町
中央スポーツ公園

■関西みらい銀行

富士鉄工

長野

■愛知川小学校

愛知川小

犬上郡

愛知

中宿

市

島川

下八木

下八木

愛知川駅

愛荘町

縮尺 1/ 9,024

200 m

滋賀県愛知郡愛荘町石橋

■愛知川幼稚園

愛知川幼稚園

