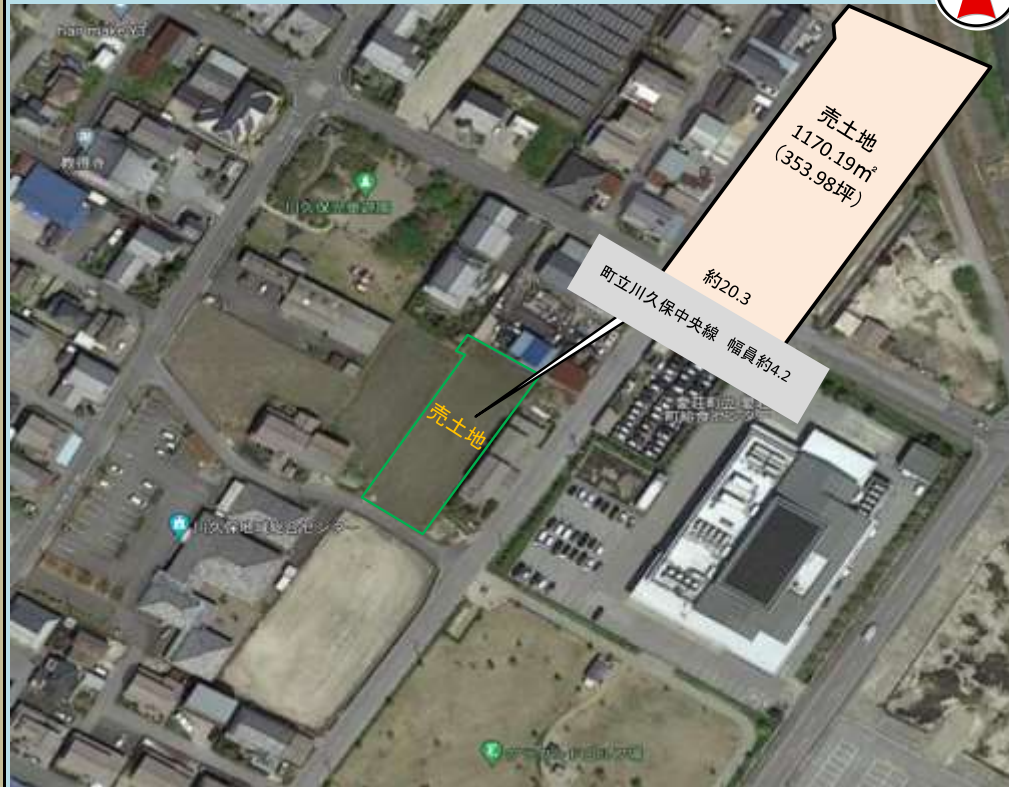


区画図 ADDRESS



所在地 愛知郡愛荘町川久保字多和田185番1 交通 近江鉄道 愛知川駅 徒歩 19分

南西向き土地。周囲には公園があり日当たりの良い物件です。



※本図は略図ですので、現況と異なる場合は、現況有姿とさせていただきます！

施設周辺環境

愛荘町中央 スポーツ公園	約 20 m 徒歩 約 1 分	
愛荘町役場 愛知川庁舎	約 2,070 m 徒歩 約 26 分	
セブンイレブン	約 1,200 m 徒歩 約 15 分	
平和堂 アモール	約 2,100 m 徒歩 約 27 分	
町立 愛知川小学校	約 1,700 m 徒歩 約 21 分	

PRICE

価格	2,123 万円
単価(坪)	60,000 円
仲介手数料	不要 円
土地面積(公簿)	1170.19 m ² 353.98 坪

物件概要

物件種目	売土地		
建築条件	住宅メーカー指定<<条件有>> ● 住宅メーカー問わず<<条件無>>		
国土法届	不要	地目	雑種地
現況	更地	付帯権利	所有権
引渡し	即時 ●	相談	期日(年月旬)
用途	● 住宅用地	マンション用地	ビル用地
	● 店舗用地	● 工業用地	その他
都市計画	非線引き区域		
用途地域	無指定		
借地権種類	—	地勢	平坦
建ぺい率	70%	容積率	160%
道路状況・方向	図面参照		

法令上の制限	滋賀県屋外広告物許可地域 ふるさと滋賀の風景を守り育てる条例		
設備	電気	上水道	下水道
	集中浄化槽	個別浄化槽	側溝
	都市ガス	個別プロパン	集中プロパン
備考	注意)法令上の制限等については、お申込み時点で改めて調査した上でご説明をさせていただきます。		

M A P

詳細MAPは、別紙にあります！！



備考②

- 1、公簿面積取引
- 2、上下水道の引込なし
- 3、官民境界確定済み
- 4、道路法24条申請許可要す
- 5、雨水放流については宅内浸透柵にて放流
- 6、埋蔵文化財戸ヶ坪遺跡内

更新日:令和5年12月8日

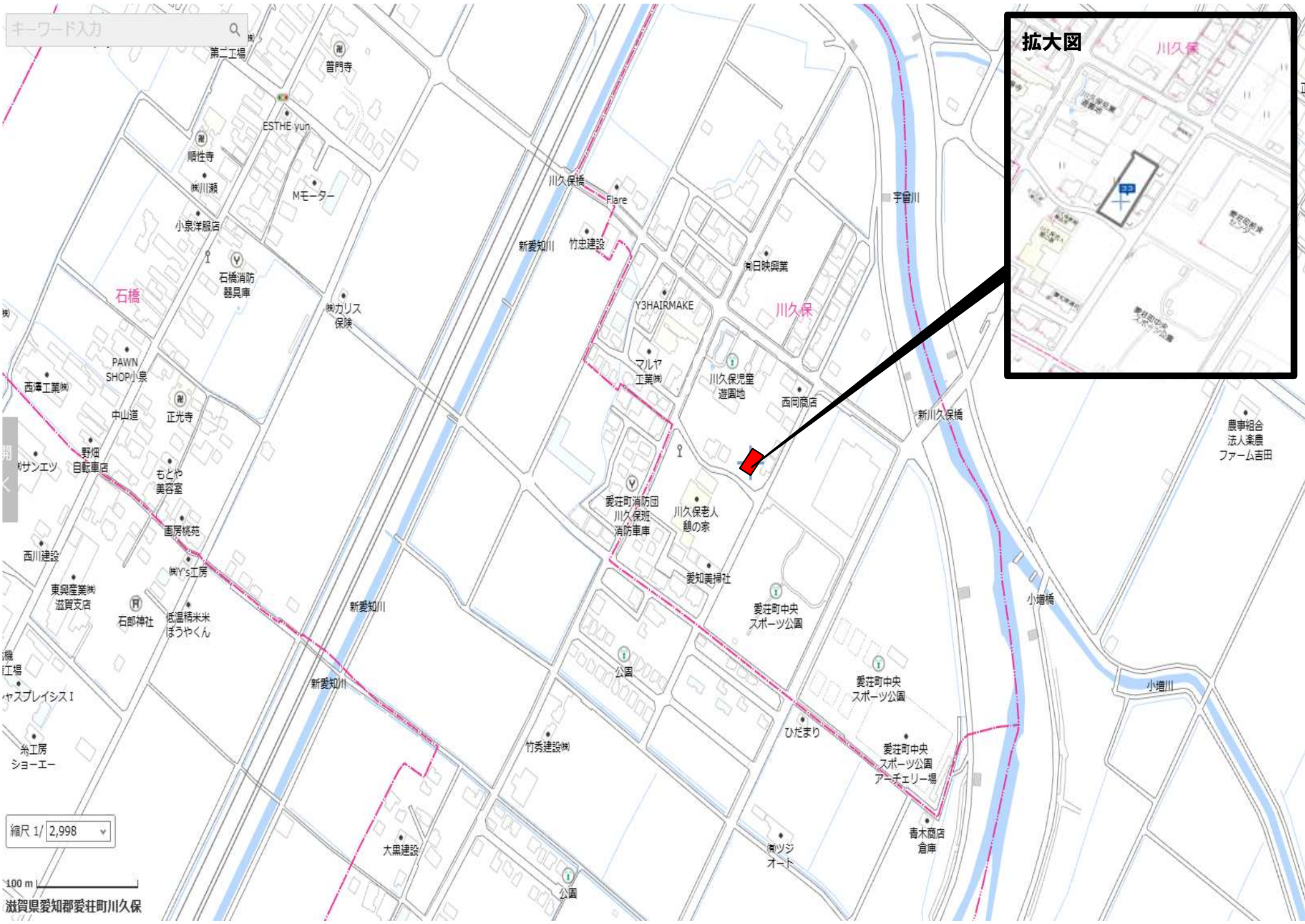
〒529-1321 滋賀県愛知郡愛荘町豊満491番5 (社)滋賀県宅地建物取引業協会会員
株式会社 スリーエー~住まいのすまいるスリーエー~ (社)全国宅地建物取引業保証協会会員
TEL0749-42-2610*FAX 0749-42-2640 滋賀県知事(4)第3037号

担当者取引士取引態様

		売主
--	--	----

今すぐ検索!

キーワード入力



拡大図

川久保

川久保

石橋

開

縮尺 1/2,998

100 m

滋賀県愛知県愛荘町川久保

農事組合
法人桑農
ファーム吉田

手倉川

新川久保橋

小増橋

小増川

川久保橋

新愛知川

新愛知川

新愛知川

大黒建設

竹秀建設

御ツジ
オート

青木商店
倉庫

ひだまり

愛荘町中央
スポーツ公園

愛荘町中央
スポーツ公園

愛知美禰社

川久保老人
憩の家

愛荘町消防団
川久保班
消防車庫

川久保児童
遊園地

マルヤ
工業

Y3HAIRMAKE

向日映興業

竹忠建設

Flare

株式会社
保線

石橋消防
器具庫

Mモーター

ESTHE yun

音門寺

順性寺

小泉洋服店

PAWN
SHOP小泉

西澤工業

野畑
自転車店

西川建設

東興産業
遊貿支店

石部神社

糸工房
ショーエー

ヤスブレイシスI

織江場

もとや
美容室

画房桃苑

御Y's工房

低温精米
ぼうやくん

第二工場